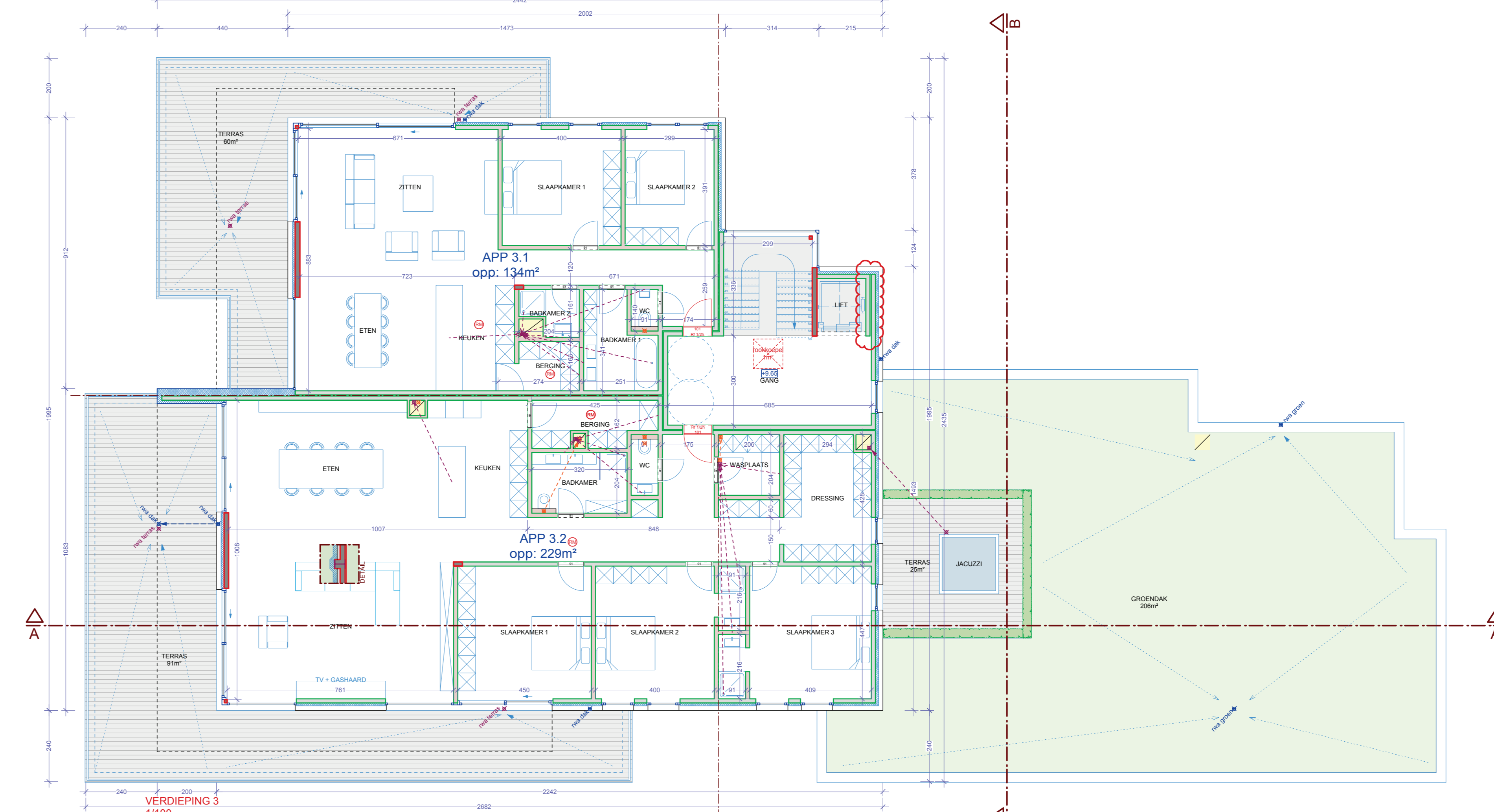
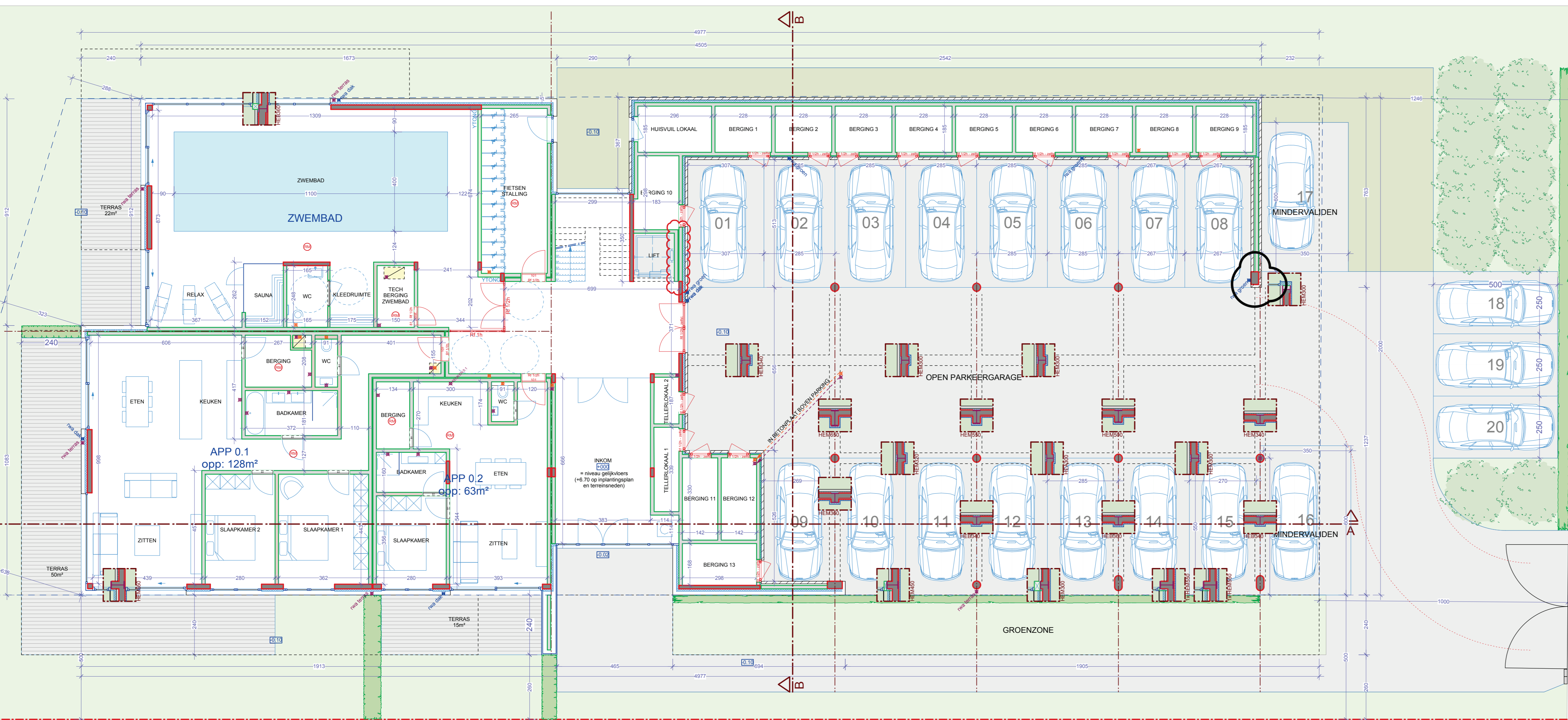


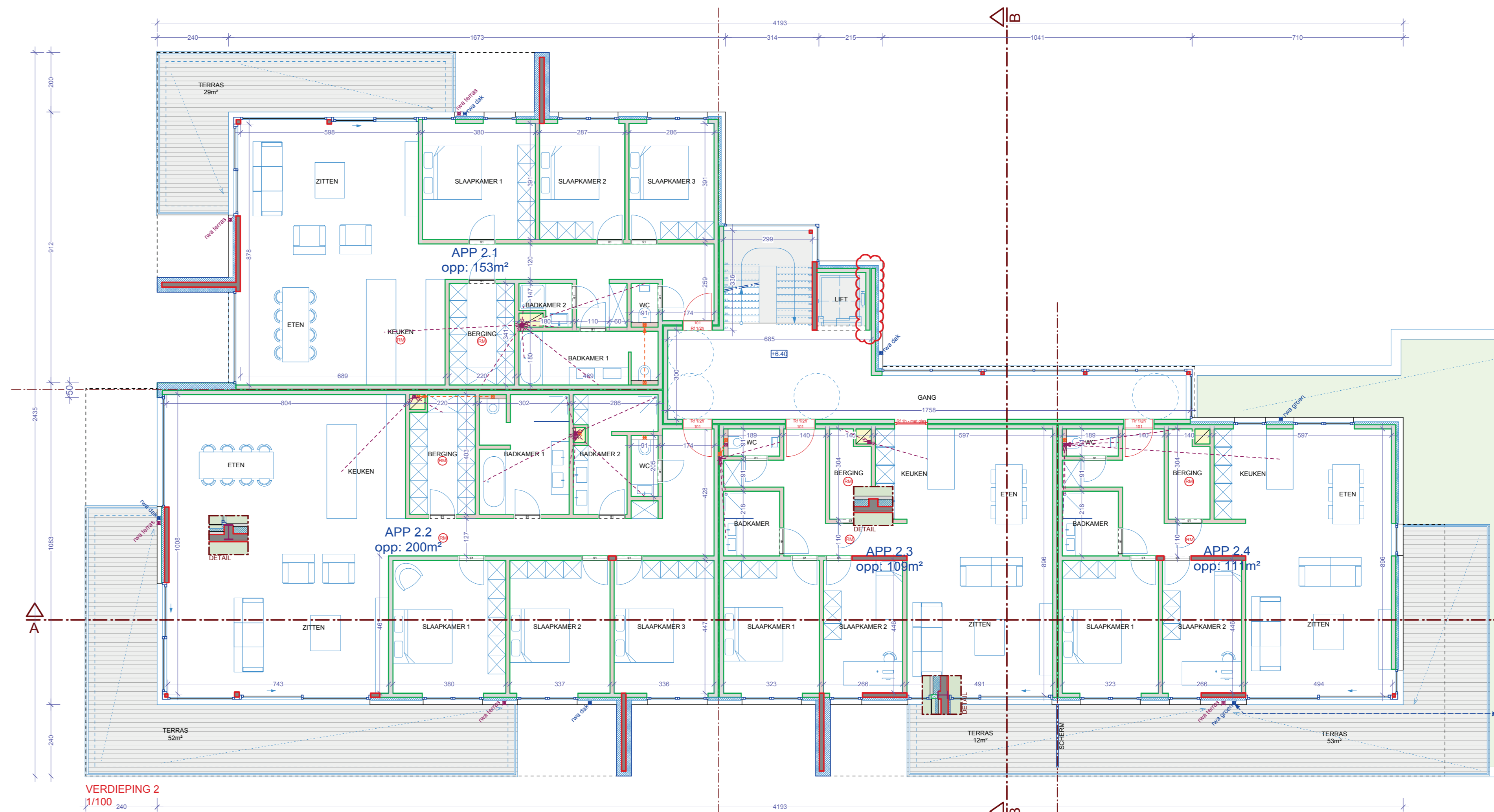
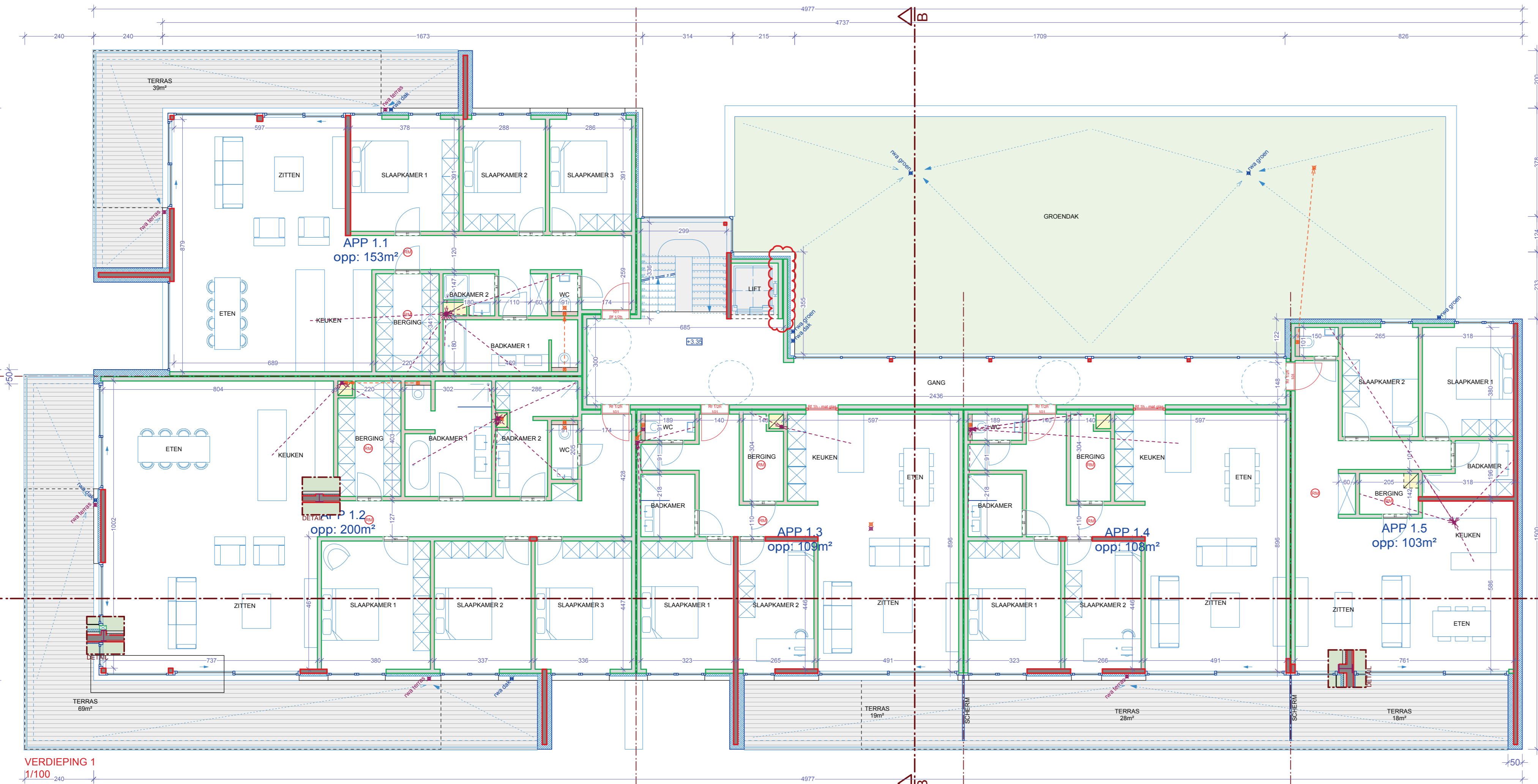
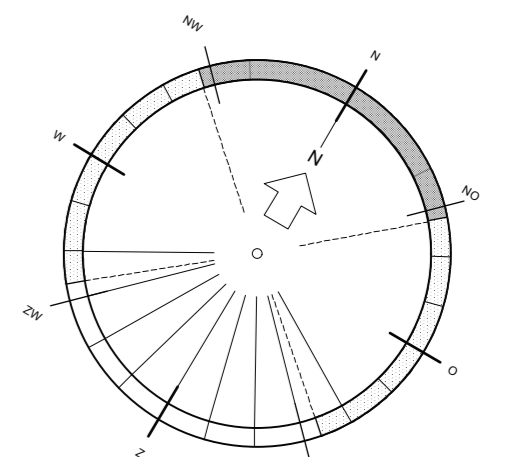
- LEGENDE RIOLERING**
- NIVEAU STRAATRIOLERING DOOR AANNEEMER TE CONTROLLEREN
  - FECAL AFVALWATER
  - HUISHOUDLIJK AFVALWATER
  - REGENWATER
  - HERGEBRUIK REGENWATER
- OPPERVLAKTES & INHOUDEN**
- HORIZONTALE DAKOPPERVLAKTE: 476 M<sup>2</sup>
  - VERHARDING IN GRASSTEGELS: 92 M<sup>2</sup> CONFORM HEEMELWATERVERORDENING NIET OP TE VANGEN
  - VERHARDING IN HOUTEN BEPLANKING: 87 M<sup>2</sup> CONFORM HEEMELWATERVERORDENING NIET OP TE VANGEN
  - VERHARDING IN KLINKERS: 193 M<sup>2</sup> CONFORM HEEMELWATERVERORDENING NIET OP TE VANGEN
  - INHOUD REGENWATERPUT: 22.500 L
  - AFTAPWATER REGENWATER: SPOELING WCS



**BRANDVOORSCHRIFTEN VOLGENS BASISNORM**

- LAAGBOUW**
- pas hoogte vloer op minder dan 10 m
  - 1 cv de voorliggende weg
- BEREIKBAARHEID**
- wegens voor brandweer - voldoende bereikbaar
  - min. helling weg 6%
  - as-belasting 13 Ton
  - vide doorgang 4m breedte x 4m hoogte
- BOVENBOUW**
- alle structurele elementen RT 1 uur
  - structuur dak - stabiel bij brand 1 uur
  - OVERDEKTE PARKEERPLAATSEN
    - gevel parkeergang meer dan 10 open
    - alle structurele elementen RT 1 uur
    - alle deuren RT 12 uur en zelfsluitend
- DAKBEDEKING**
- Eindeklaar volgens aan Klasse A1 of BROOF (B) 2001/17 EG of 2001/55 REG
- ZWEMBAD**
- deuren RT 1 uur
  - deuren RT 12 uur
  - deuren op hoogte < 24cm, ontrude < 18cm
  - niveau-afwijking in grote offers
  - rookmelders
  - veiligheidsverlichting
- UITRUSTING ADVIES BRANDWEER**
- veiligheidsverlichting per niveau: EN 1838
  - alarminstallatie met drukknoppen
  - AIC goeder- of aquaschubbussen
  - overstroomveiligheidsvoorziening
  - veiligheidsbrandweer
  - CO2-bussystemen bij elektrische kasten
  - 1 brandblusser per 150m<sup>2</sup> gemeenschappelijke ruimte
  - min. 1 brandblusser per verdieping
- LIFTEN ELECTRISSCHE LIFT**
- wanden RT 1 uur
  - brandbestendig transparant 1/2 uur
  - schicht bovenaan verlicht
  - automatische rookmelder in liftschacht
- TRAP**
- wanden RT 1 uur
  - constructie trap: min RT 1/2 uur
  - rookveiligheids min. 1 m<sup>2</sup>
  - afsluitend en handbediend
  - armatuur
  - aantride op hoogte < 24cm, ontrude < 18cm
  - niveau-afwijking in grote offers
- VERTICALE KOEKLERS**
- wanden RT 1 uur
  - verluchting 10% van horz. snede

- LEGENDE BOUWMATERIALEN**
- GEWAPEND BETON
  - BETONPLAAT
  - SNELBOUWMETSELWERK
  - CELLENBETON
  - SNELBOUW + ISOLATIE + SPOUW + GEVELSTEEN
  - SNELBOUW + ISOLATIE + BUITENPLEISTER
  - SNELBOUW + ISOLATIE + SPOUW + HOUTEN PLANKEN
  - SNELBOUW + ISOLATIE + SPOUW + NATUURSTEEN
  - AFGEWERKTE VLOERPLAS
  - ROOKMELDER
  - EXTENSIEF GROENDAK



opdracht NIEUWBOUW 13 APARTEMENTEN MET ZWEMBAD EN PARKINGS  
 PROVINIE: ANTWERPEN  
 Nijverheidsstraat naast nr. 29, 2840 Rumst  
 KADASTER: 1e afdeling, sectie D nr. 775/2 et

tekening **AANVRAAG STEDENBOUWKUNDIGE VERGUNNING**  
 GRONDPLANNEN

bouwheer HMP nv  
 DOELHAAGSTRAAT 77  
 2840 RUMST  
 tel: 0496/85 79 38 - fax: 0318/56 26 45

architect SCHELLEN ARCHITECTEN bvba  
 BOISLAAN 26  
 2800 SCHIKHEEREN  
 tel: 0154/42 05 28 - fax: 0154/43 31 37 - gsm: 0496/96 13 49 - e-mail: info@schellen.be

ingenieur stabiliteit **INGENIEURSBUREAU CONCREET**  
 ANTWERPSE STEENWEG 144 BUS 5  
 2000 KAPPELLEN  
 tel: 0318/26 70 79 - fax: 0318/79 09 86

index	datum	wijziging
A	20-11-2012	AANVRAAG STEDENBOUWKUNDIGE VERGUNNING
B		
C		
D		
E		
F		
G		
H		
I		

plannr. : 2/3