

UNITE JDC6D401
 APPARTEMENT 3CH | 129.47 m²

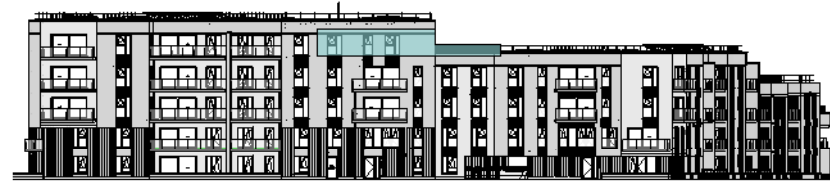
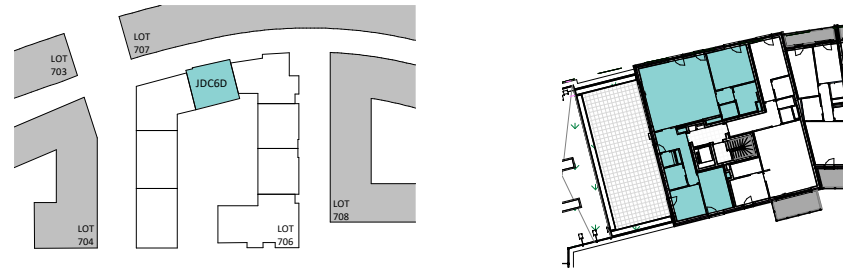
DATE : 20/04/2020
 INDICE : D

IMMEUBLE Lot 706
 ETAGE R+4

SURFACE BRUTE APPARTEMENT 129.47 m²
 SURFACE BRUTE BALCON
 SURFACE BRUTE TERRASSE 102.11 m²
 SURFACE JARDIN

FINITIONS*
 Sol Carrelage ou parquet en option
 Mur Carrelage SDB / SDD
 Balcon Dalles sur plots
 Terrasse Dalles sur plots

* La description détaillée des finitions est fournie dans le descriptif détaillé de vente, celui ci faisant foi.



esprit
 COURBEVOIE
 LOUVAIN-LA-NEUVE

LEGENDE

- Représentation d'un élément de retombée en partie haute (poutre, linteau)
- Faux-plafond
- Cloisons ou porte EI 30'
- Chauffage et double flux
- Emplacement sèche-linge
Emplacement machine à laver
- Hauteur extérieure de fenêtre
Largeur extérieure de fenêtre
Baie

HA = Hauteur d'allège
 HSP = Hauteur sous plafond
 HSFP = Hauteur sous faux-plafond

NOTES

Plan non contractuel donné à titre indicatif. Ce plan devrait contractuel au moment de la signature des parties. Les cotes sont données brutes hors parachèvements. Certaines cotes et formes peuvent évoluer en phase d'exécution.

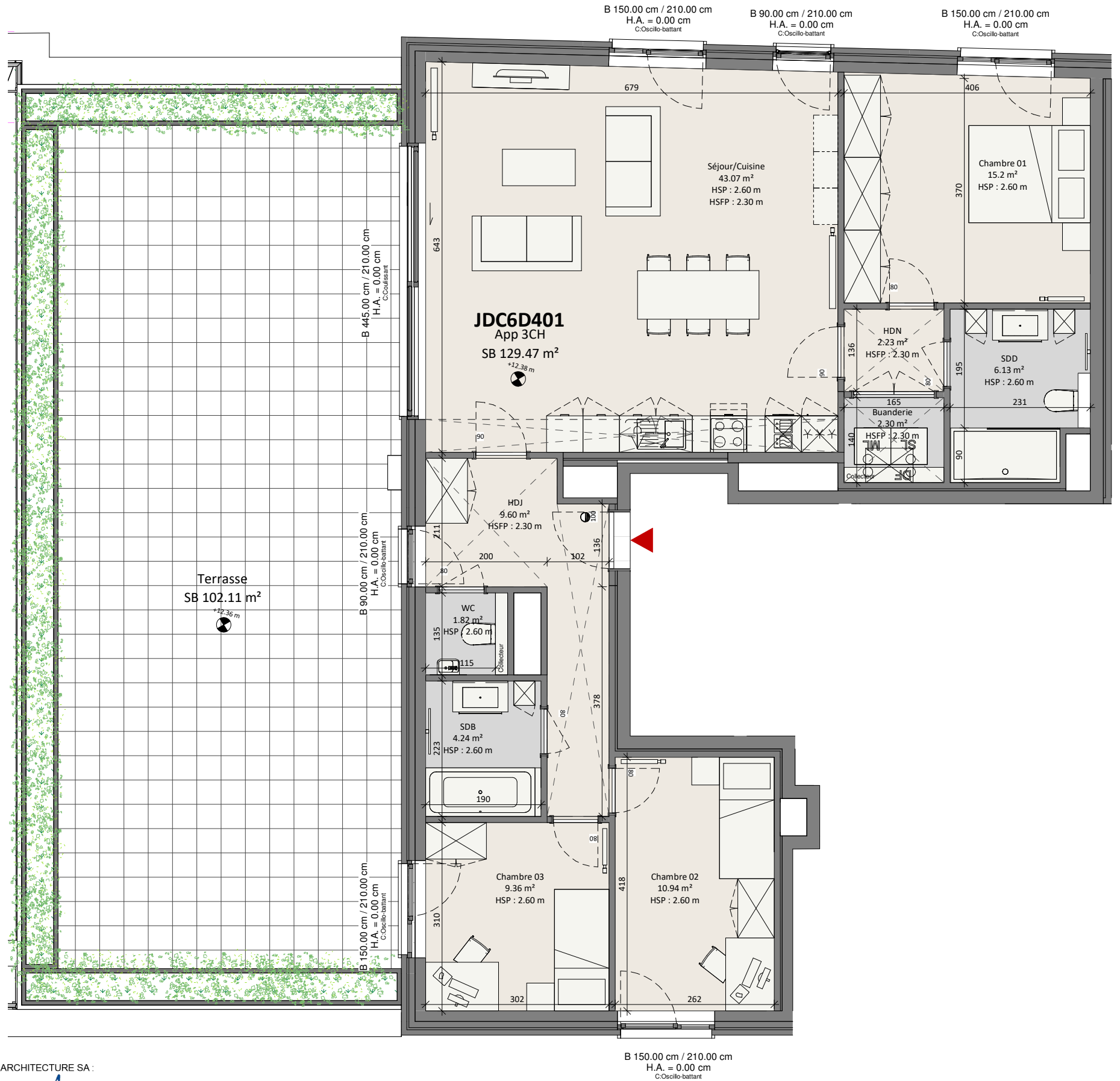
Toute différence en plus ou en moins, rentrant dans les tolérances admises, fera perte ou profit pour l'acquéreur sans adaptation du prix.

Le mobilier est donné à titre indicatif. Les représentations de trames de sol sont données à titre symbolique.

Les équipements de cuisine sont repris à titre indicatif. Un plan de cuisine sera réalisé ultérieurement. Se référer au descriptif de vente pour le détail des fournitures. Coffret électrique compris.

Une information complète sur les radiateurs, l'installation électrique et la ventilation sera fournie durant le chantier. Emplacements et dimensions des radiateurs seront fournis.

Des modifications sont susceptibles d'être apportées à ce plan en fonction des nécessités techniques et de la réalisation, notamment aux gaines et éléments techniques.



Pour R²D² ARCHITECTURE SA :

Vincenzo

1m 2m 3m 4m 5m

