

UNITE JDC6H101
 APPARTEMENT 1CH | 62.08 m²

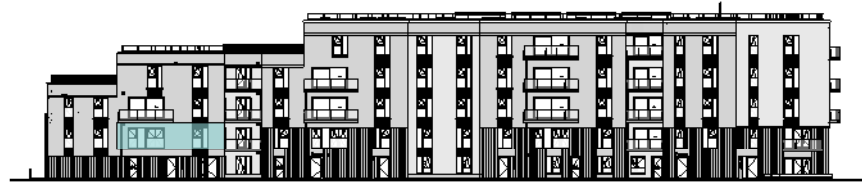
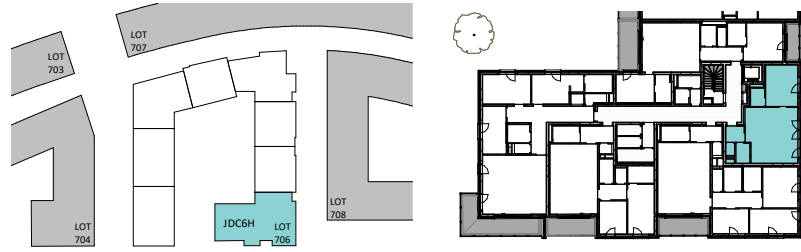
DATE : 20/04/2020
 INDICE : D

IMMEUBLE Lot 706
 ETAGE R+1

SURFACE BRUTE APPARTEMENT 62.08 m²
 SURFACE BRUTE BALCON
 SURFACE BRUTE TERRASSE
 SURFACE JARDIN

FINITIONS*
 Sol Carrelage ou parquet en option
 Mur Carrelage SDB / SDD
 Balcon
 Terrasse

* La description détaillée des finitions est fournie dans le descriptif détaillé de vente, celui ci faisant foi.



esprit
 COURBEVOIE
 LOUVAIN-LA-NEUVE

LEGENDE

- Représentation d'un élément de retombée en partie haute (poutre, linteau)
- Faux-plafond
- Cloisons ou porte EI 30'
- Chauffage et double flux
- Emplacement sèche-linge
- Emplacement machine à laver
- Hauteur extérieure de fenêtre
- Largeur extérieure de fenêtre
- Baie

HA = Hauteur d'allège
 HSP = Hauteur sous plafond
 HSFP = Hauteur sous faux-plafond

NOTES

Plan non contractuel donné à titre indicatif. Ce plan devient contractuel au moment de la signature des parties. Les cotes sont données brutes hors parachèvements. Certaines cotes et formes peuvent évoluer en phase d'exécution.

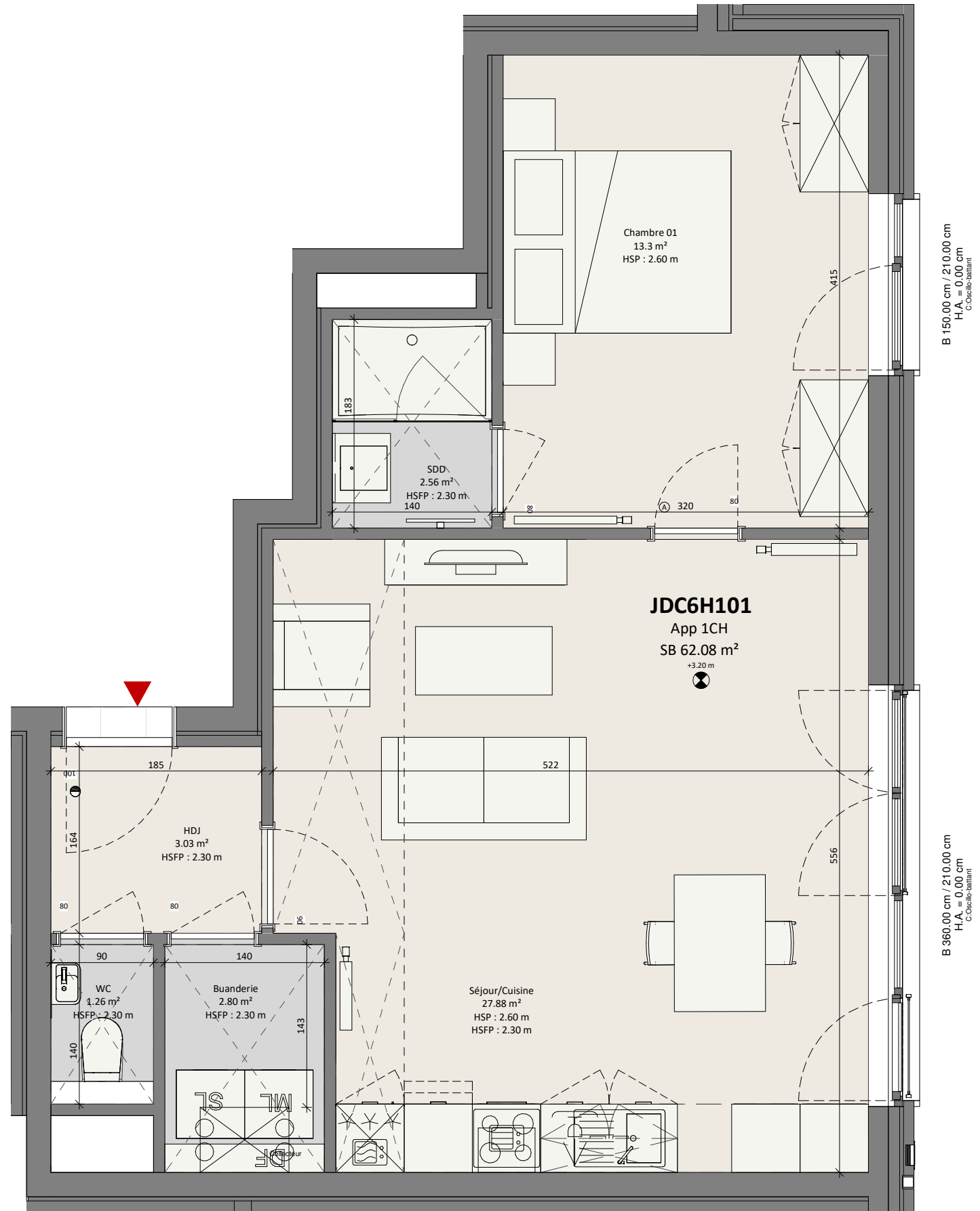
Toute différence en plus ou en moins, rentrant dans les tolérances admises, fera perte ou profit pour l'acquéreur sans adaptation du prix.

Le mobilier est donné à titre indicatif. Les représentations de trames de sol sont données à titre symbolique.

Les équipements de cuisine sont repris à titre indicatif. Un plan de cuisine sera réalisé ultérieurement. Se référer au descriptif de vente pour le détail des fournitures. Coffret électrique compris.

Une information complète sur les radiateurs, l'installation électrique et la ventilation sera fournie durant le chantier. Emplacements et dimensions des radiateurs seront fournis.

Des modifications sont susceptibles d'être apportées à ce plan en fonction des nécessités techniques et de la réalisation, notamment aux gaines et éléments techniques.



B 150.00 cm / 210.00 cm
 H.A. = 0.00 cm
 C.Occulo-bailliant

B 360.00 cm / 210.00 cm
 H.A. = 0.00 cm
 C.Occulo-bailliant

Pour R²D² ARCHITECTURE SA:

Vincenzo

