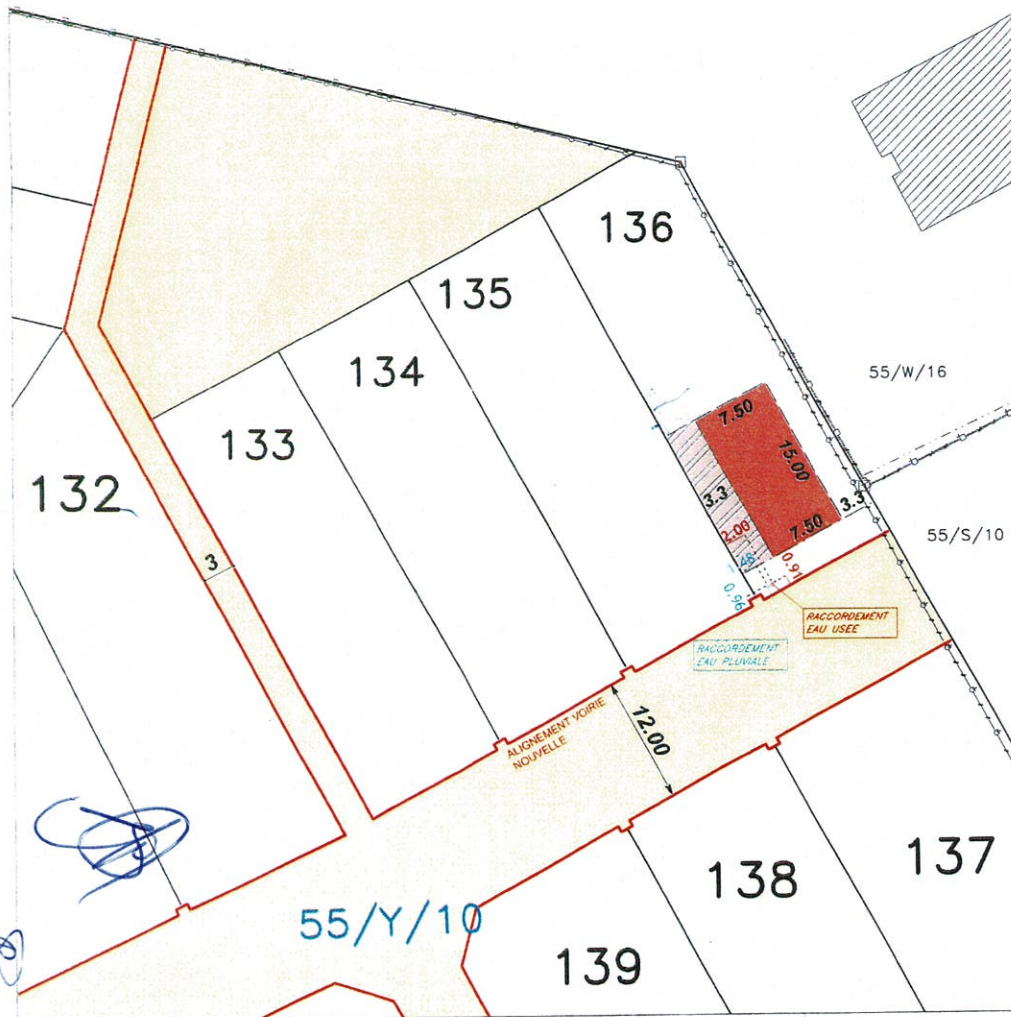


COMMUNE DE GEMBOUX LOTISSEMENT "TOUS VENTS" PLAN AS-BUILT

LOT 136

ZONE DE BATISSE
BOITE DE BRANCHEMENT EAU USEE
BOITE DE BRANCHEMENT EAU PLUVIALE

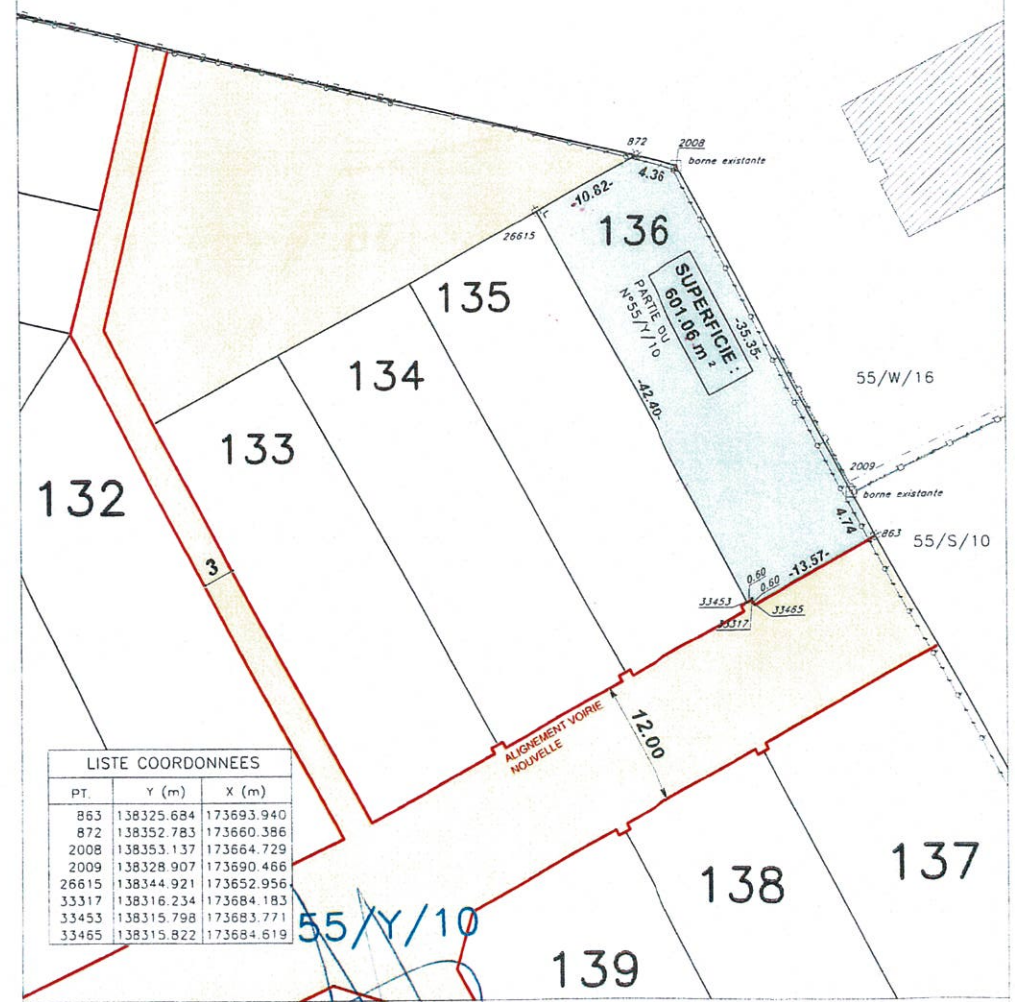
GEMBOUX 1° DIVISION SECTION B



COMMUNE DE GEMBOUX LOTISSEMENT "TOUS VENTS" PLAN DE MESURAGE-PLAN DE DIVISION

LOT 136

GEMBOUX 1° DIVISION SECTION B



PT.	Y (m)	X (m)
863	138325.684	173693.940
872	138352.783	173660.386
2008	138353.137	173664.729
2009	138328.907	173690.466
26615	138344.921	173652.956
33317	138316.234	173684.183
33453	138315.798	173683.771
33465	138315.822	173684.619

LEVE ET DRESSE PAR LE GEOMETRE-EXPERT ASSERME PAR LE TRIBUNAL DE PREMIERE INSTANCE DE DENDERONDE.
INSCRIT AU TABLEAU DU CONSEIL FEDERAL DES GEOMETRES-EXPERTS
SOUSSEIGNE A WETTEREN LE 6 JUIN 2008

GOEN

STUDIEBUREAU BVBA
BUREAU D'ETUDES SPRL

Massemsesteenweg 1-3
B-9230 Wetteren
T 091 369.88.54 F 091 368.20.77
info@goen.be

DATE : 06/06/2008
ECHELLE : 1/500
DOSSIER : 2001/1572

O-MIKRON S.P.R.L
rue de la Fabrique 14
4500 GIVES
Tél n° 085 23.50.35 - Fax n° 085 23.50.35



O-MIKRON B.V.B.A.
St. Amelbergalaan 41 A
9140 TEMSE
Tél n° 03/771.46.87 - Fax n° 03/711.03.94

DATE : 06/06/2008
ECHELLE : 1/500
DOSSIER : 2001/1572



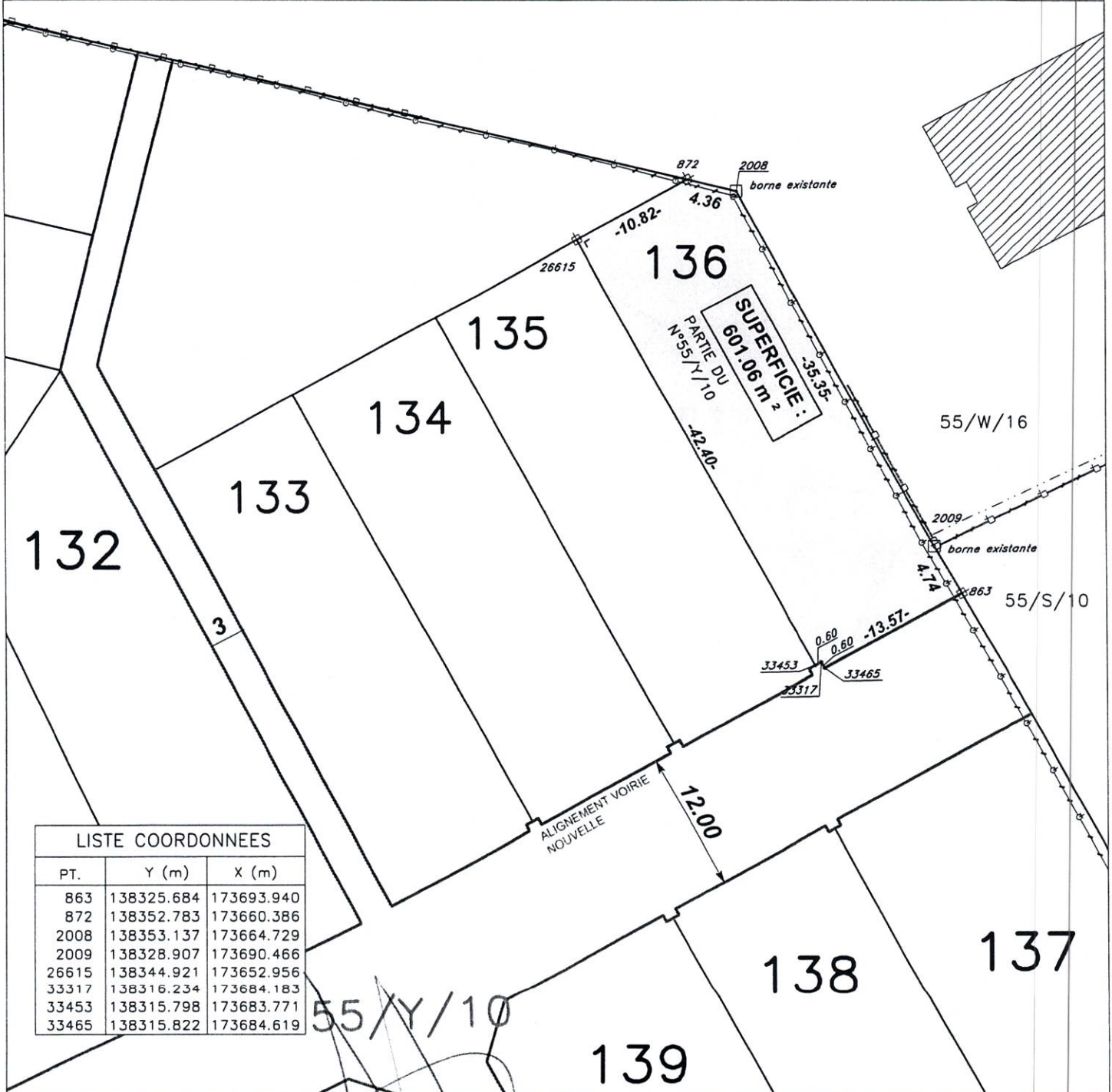
COMMUNE DE GEMBOLOUX

LOTISSEMENT "TOUS VENTS"

PLAN DE MESURAGE-PLAN DE DIVISION

LOT 136

GEMBOLOUX 1° DIVISION SECTION B



LISTE COORDONNEES		
PT.	Y (m)	X (m)
863	138325.684	173693.940
872	138352.783	173660.386
2008	138353.137	173664.729
2009	138328.907	173690.466
26615	138344.921	173652.956
33317	138316.234	173684.183
33453	138315.798	173683.771
33465	138315.822	173684.619

LEVE ET DRESSE PAR LE GEOMETRE-EXPERT ASSERMENTE PAR LE TRIBUNAL DE PREMIERE INSTANCE DE DENDERMONDE,
INSCRIT AU TABLEAU DU CONSEIL FEDERAL DES GEOMETRES-EXPERTS
SOUSSIGNE A WETTEREN LE 6 JUIN 2008

GOEN

STUDIEBUREAU BVBA
BUREAU D'ETUDES SPRL

Massesesteenweg 1-3
B-9230 Wetteren

☎ 09/369.88.54 ☎ 09/368.20.77

✉ info@goen.be

DATE : 06/06/2008

ECHELLE : 1/500

DOSSIER : 2001/1572

